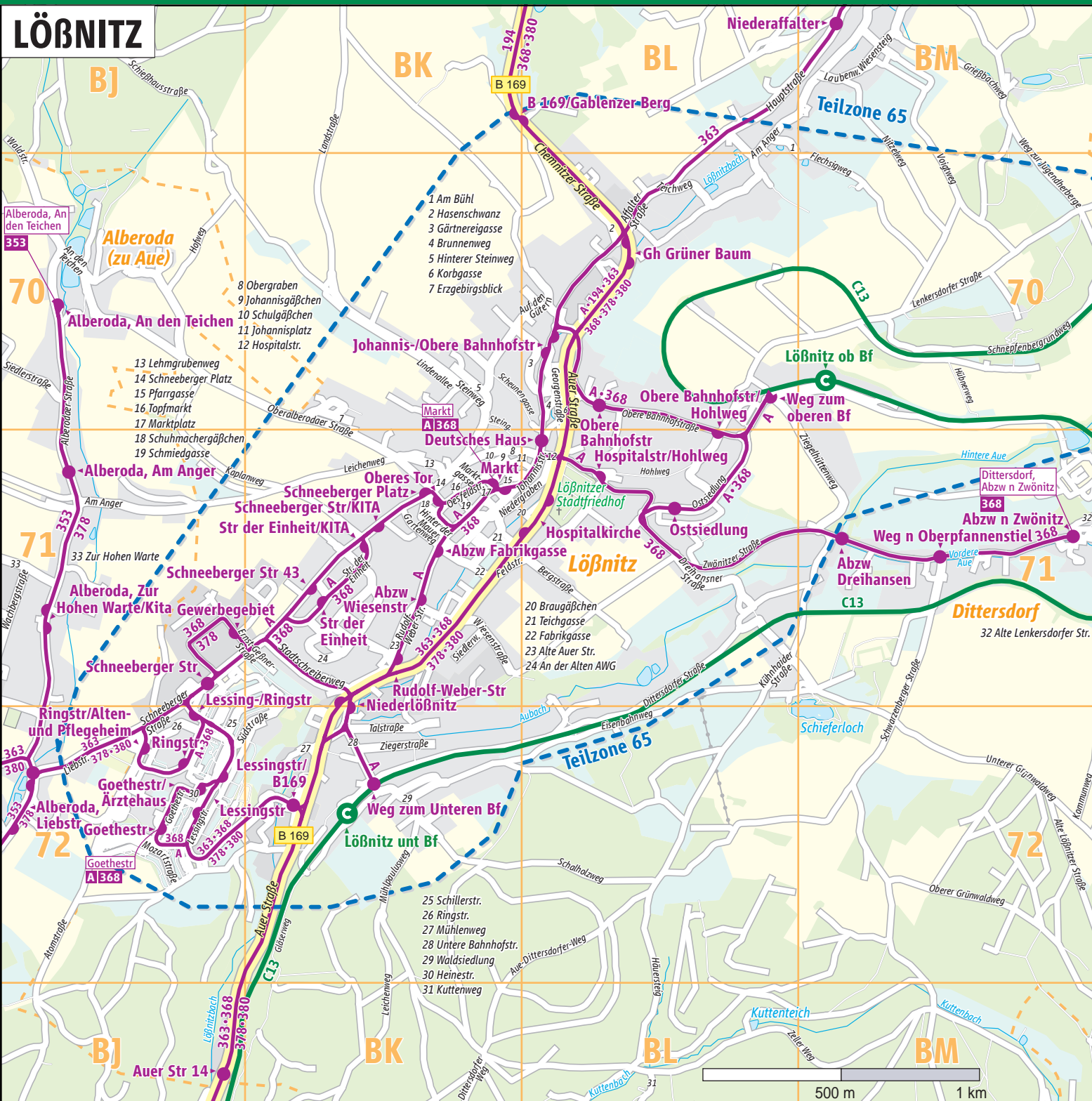


# Stadtverkehrsliniennetzplan Löbnitz



## Straßenverzeichnis

- A**
  - Affalter Straße BL70
  - Alberodaer Straße BJ70
  - Alte Auer Straße (23) BK71
  - Alte Lenkersdorfer Straße (32) BN71
  - Alte Löbnitzer Straße BM72
  - Am Anger (Aue) BJ71
  - Am Anger (Affalter) BL69
  - Am Bühl (1) BL69
  - An den Teichen BJ70
  - An der Alten AWG (24) BK71
  - Atomstraße BJ72
  - Aue-Dittersdorfer-Weg BL72
  - Auer Straße BK72
  - Auf den Gütern BL70
- B**
  - Bergstraße BL71
  - Braugäßchen (20) BL71
  - Brunnenweg (4) BL70
- C**
  - Chemnitzer Straße BL70
- D**
  - Dittersdorfer Straße BL71
  - Dittersdorfer Weg BK73
  - Dreihansner Straße BL71
- E**
  - Eisenbahnweg BL72
  - Ernst-Geßner-Straße BK71
  - Erzgebirgsblick (7) BK70
- F**
  - Fabrikgasse (22) BK71
  - Feldstraße BK71
  - Flechsiggweg BM70
- G**
  - Gartenweg BK71
  - Gärtneriegasse (3) BL70
  - Georgenstraße BL70
  - Gläserweg BK72
  - Goethestraße BJ72
  - Grießbachweg BM69
- H**
  - Hasenschwanz (2) BL70
  - Häuersteig BL72
  - Hauptstraße BL69
  - Heinestraße (30) BJ72
  - Hinter der Mauer BK71
  - Hinterer Steinweg (5) BK70
  - Hofweg BJ70
  - Hohlweg BL71
  - Hospitalstraße (12) BL71
  - Hübnerweg BM70
- J**
  - Johannigäßchen (9) BK71
  - Johannisplatz (11) BL71
  - Johannisstraße BL71
- K**
  - Kaplanweg BJ71
  - Kommunweg BN72
  - Korbogasse (6) BL70
  - Kühnhaiders Straße BL71
  - Kuttenweg (31) BL73
- L**
  - Landstraße BK69
  - Laubenweg BM69
  - Lehmgrubenweg (13) BK71
  - Leichenweg (Löbnitz) BK71
  - Leichenweg (Niederlöbnitz) BK73
  - Lenkersdorfer Straße BM70
- Lessingstraße** BJ72
- Liebstraße** BJ72
- Lindenallee** BK70
- M**
  - Marktgasse BK71
  - Marktplatz (17) BK71
  - Mozartstraße BJ72
  - Mühlenweg (27) BK72
  - Mühlpaulusweg BK72
- N**
  - Niedergraben BK71
  - Nitzelweg BM69
- O**
  - Oberalberodaer Straße BK70
  - Obere Bahnhofstraße BL70
  - Oberer Grünwaldweg BM72
  - Obergraben (8) BK71
  - Oesfeldstraße BK71
  - Ostsiedlung BL71
- U**
  - Untere Bahnhofstraße (28) BK72
  - Unterer Grünwaldweg BM72
- V**
  - Voigtweg BM70
- W**
  - Wachbergstraße BJ71
  - Waldsiedlung (29) BK72
  - Waldstraße BJ69
  - Weg zur Jugendherberge BM70
  - Wiesensteig BM69
  - Wiesenstraße BK71
- Z**
  - Zeller Weg BM73
  - Ziegelhüttenweg BM71
  - Ziegerstraße BK72
  - Zur Hohen Warte (33) BJ71
  - Zwönitzer Straße BL71
- Schuhmachergäßchen** (18) BK71
- Schulgäßchen** (10) BK71
- Schwarzenberger Straße** BM71
- Siedlerstraße** BJ70
- Siedlerweg** BK71
- Stadtschreiberweg** BK71
- Steingasse** BK70
- Steinweg** BK70
- Straße der Einheit** BK71
- Südstraße** BK72
- Talstraße** BK72
- Teichgasse** (21) BK71
- Teichweg** BL70
- Topfmarkt** (16) BK71

## Zeichenerklärung

Buslinie mit Nummer und Haltestellenname		Gemeindegrenze	
Bus-Endhaltestelle mit Nummer		Autobahn	
Bahnlinie mit Bahnhof		Bundesstraße	
Bahnstrecke ohne Personenverkehr		Haupt-, Siedlungsstraße	
Bahnstrecke stillgelegt		Fußweg, Fußgängerzone	
		Wohnbebauung	
		Industriebebauung	
		Öffentliche Gebäude	
		Waldfläche	
		Grünfläche, Park	
		Friedhof	
		Gewässer	

**Herausgeber und Gestaltung:** Verkehrsverbund Mittelsachsen GmbH, Am Rathaus 2, 09111 Chemnitz, Internet: www.vms.de, E-mail: info@vms.de, Service-Nummer: 0371 40008-88

**Kartengrundlage:** © OpenStreetMap-Mitwirkende

**Stand:** Oktober 2023 Alle Angaben ohne Gewähr.