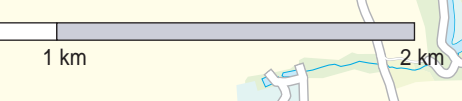
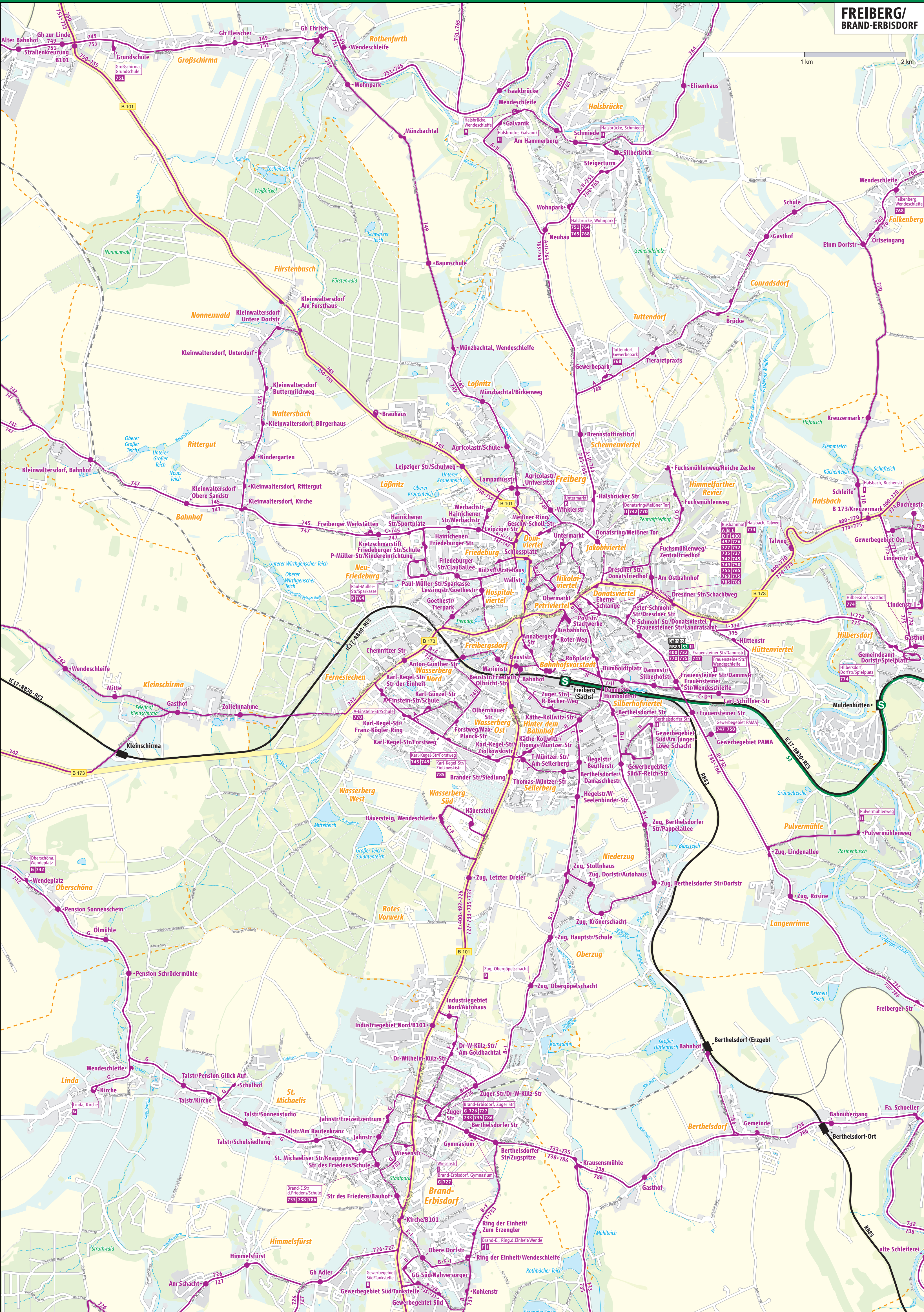


Stadtverkehrsliniennetzplan Freiberg/ Brand-Erbisdorf

**FREIBERG/
BRAND-ERBISDORF**



Zeichenerklärung

- Bußlinie mit Nummer und Haltestellenname
- Bus-Endhaltestelle mit Nummer
- S-Bahn-Linie mit Haltestelle
- Bahnlinie mit Bahnhof
- Bahnstrecke ohne Personenverkehr
- Bahnstrecke stillgelegt
- Gemeindegrenze
- Autobahn
- Bundesstraße
- Haupt-, Stützungsstraße
- Fußweg, Fußgängerzone
- Wohnbebauung
- Industriebebauung
- Öffentliche Gebäude
- Waldfläche
- Grünfläche, Park
- Friedhof
- Gewässer

Alle Angaben ohne Gewähr.
 Kartengrundlage: © OpenStreetMap-Mitwirkende
 Stand: Oktober 2024
 Herausgeber und Gestaltung: Verkehrsverbund Mittelsachsen GmbH
 Am Rathaus 2, 09111 Chemnitz
 Internet: www.vvm.de, E-mail: info@vvm.de
 Service-Nummer: 0371 40089 88